

Le lenti a contatto morbide **MiSight® 1 day** aiutano te e il tuo bambino ad affrontare la miopia.

### Vedi meglio oggi.

- Facili da indossare dai bambini fin dall'insorgenza della miopia.\*
- Le lenti a ricambio giornaliero non richiedono alcun regime di pulizia complicato.
- Visione nitida durante i compiti e quando si gioca all'aperto o si guarda la TV.†

### Vedi un domani migliore.

- Lenti per il controllo della progressione miopica e per una correzione finale più bassa.
- Le lenti a contatto possono aumentare l'autostima dei bambini consentendo loro di essere liberi dagli occhiali e praticare sport con tranquillità.
- Controllare la progressione della miopia preserva la salute di lungo periodo degli occhi del bambino.

\*Come riportato dai genitori.  
†Da una settimana a tre anni.



**Preparati ad affrontare la miopia.**

Chiedi al tuo ottico le lenti a contatto morbide **MiSight® 1 day**.

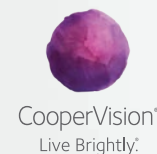
©CooperVision, 2019. Le lenti a contatto MiSight® sono dispositivi medici CE0088. Leggere attentamente le avvertenze e le istruzioni d'uso. Accertare l'assenza di controindicazioni dal medico oculista. Autorizzazione Ministeriale del 05/11/2019.

CooperVision®, ActivControl®, Live Brightly®, e MiSight® sono marchi registrati di The Cooper Companies, Inc. e le sue filiali.

coopervision.it



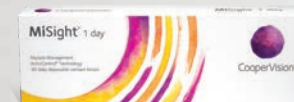
CooperVision®  
Live Brightly.™



# Affronta la miopia

## MiSight® 1 day

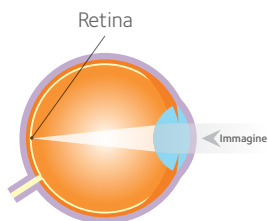
Una lente a contatto morbida giornaliera, per il rallentamento della progressione miopica nei bambini.



## Perché è importante rallentare la progressione miopica?

La **miopia** dipende dalla crescita degli occhi del tuo bambino.

### Occhio normale

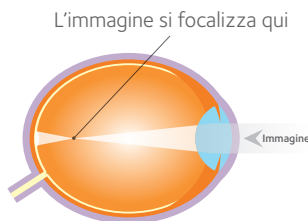


Visione nitida



L'immagine si focalizza sulla retina (il rivestimento dell'occhio sensibile alla luce) per dare un'immagine nitida.

### Occhio miope



Visione sfocata



Se l'occhio si allunga troppo, l'immagine si focalizza davanti alla retina rendendo la visione a distanza sfocata.

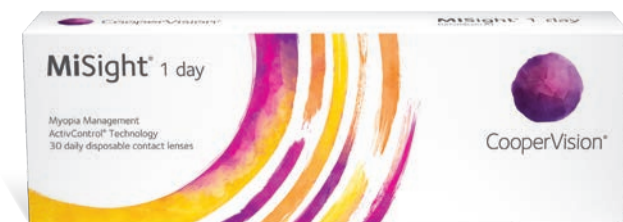
## Gestire la miopia nei bambini è importante perché:

- Mentre i loro occhi crescono, aumentano la miopia e la dipendenza dagli occhiali.
- Questo potrebbe ridurre nei bambini la possibilità di praticare sport o altre attività.
- L'aumento della miopia potrebbe provocare problemi di salute oculare in futuro.

La miopia aumenta con la crescita del bambino perché anche i suoi occhi continuano a crescere.

## MiSight® 1 day – Una lente a contatto morbida, per il controllo della progressione miopica nei bambini.

- Una lente a contatto morbida a ricambio giornaliero adatta ai bambini già dall'insorgenza della miopia
- ActivControl® Technology permette ai bambini di avere una VISIONE NITIDA E DI CONTROLLARE LA PROGRESSIONE MIOPICA e la crescita del bulbo oculare
- L'utilizzo delle lenti a contatto MiSight® 1 day può ridurre la progressione della miopia nei bambini, questo si traduce nella necessità di una correzione finale più bassa.†



† Le lenti a contatto MiSight® 1 day potrebbero non rallentare il tasso della progressione miopica in tutti i bambini e non cureranno la miopia.